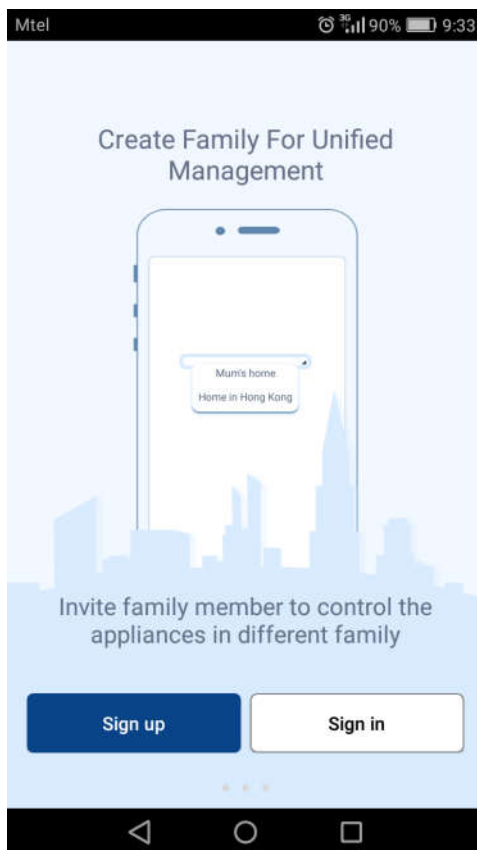


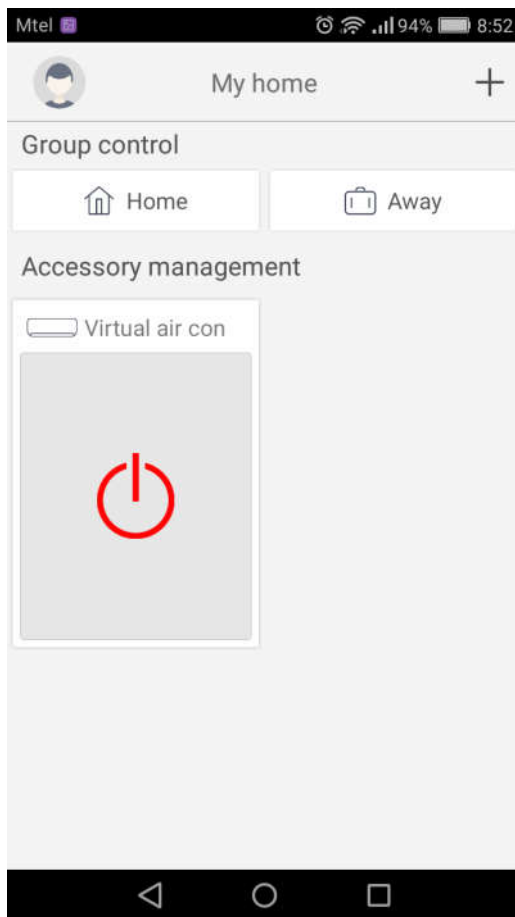
1. Свързвате телефона си към вашата си LAN мрежа и стартирате приложението „Gree +”
Ако имате вече създаден акаунт се вписвате със „Sign in”.



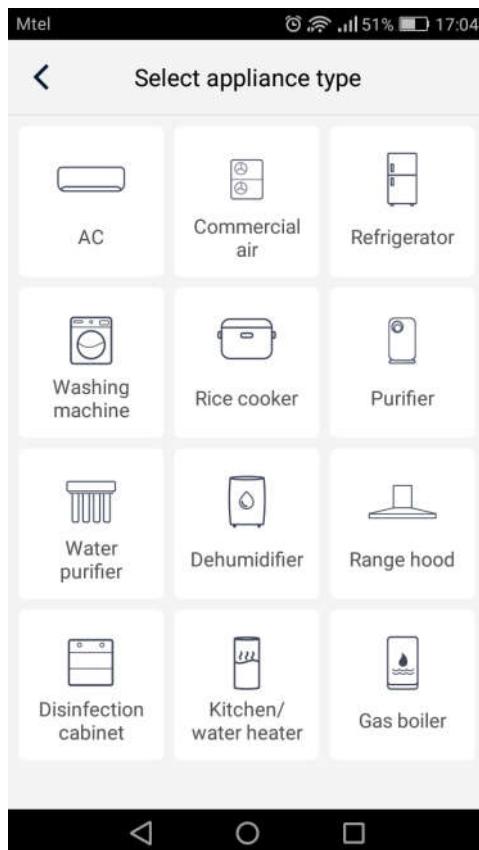
Ако нямате акаунт избирате „Sign up”

2. Създаване на акаунт

3. След това натискате бутон "+"



4. Изберете АС (климатик)

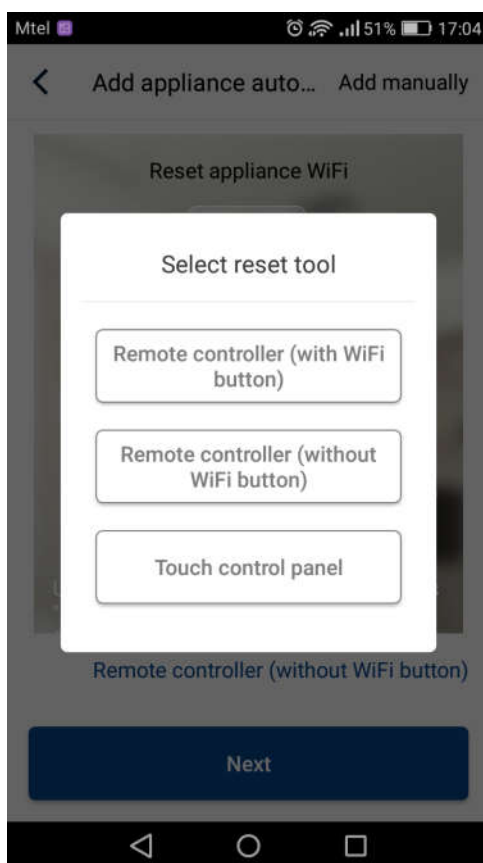


5. Изберете опция отговаряща на Вашето дистанционно:

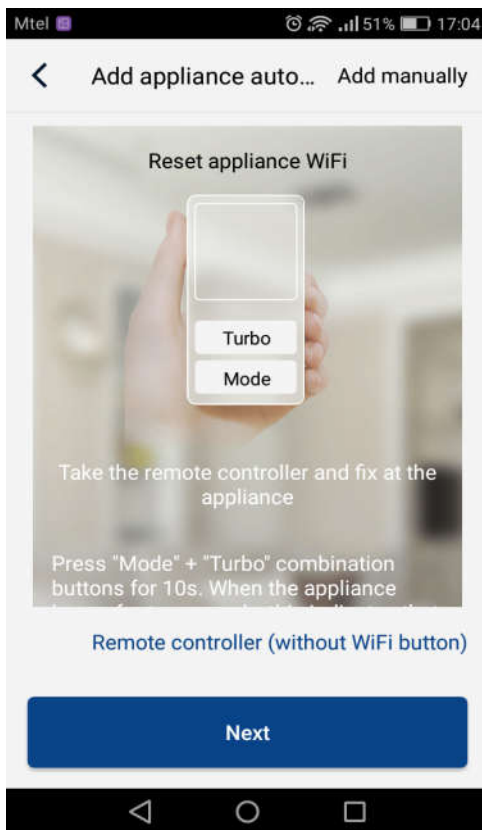
5.1. Със WiFi бутон

5.1. Без WiFi бутон

5.3. Тъч скрийн



6. Ресетирате WiFi на климатика



6.1. Изключватe климатика от дистанционното - OFF.

6.2. Ресетирате WiFi на климатика:

6.2.1. Дистанционно **със** WiFi бутон – натискаме и задържаме едновременно бутони WiFi и Mode до чуване на звуков сигнал.

6.2.2. Дистанционно **без** WiFi бутон – натискаме и задържаме едновременно бутони Turbo и Mode до чуване на звуков сигнал.

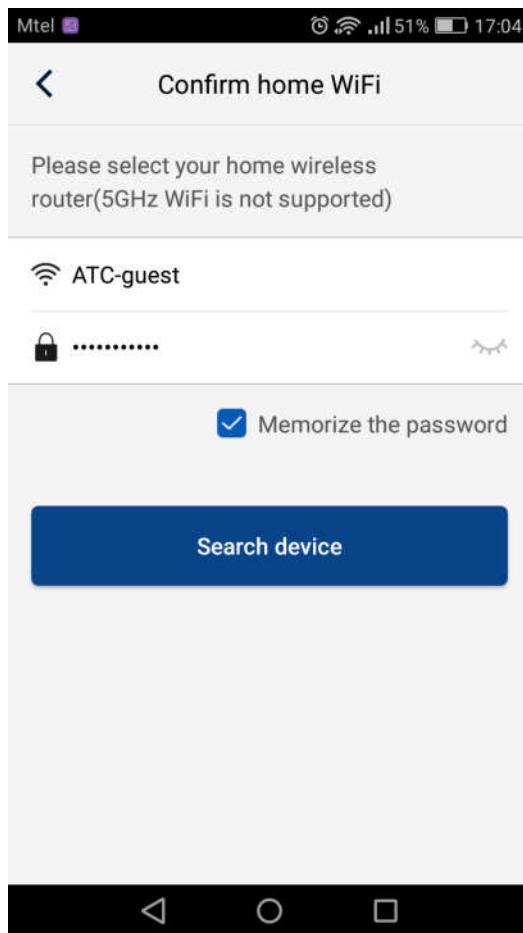
Забележка:

Не включвайте климатика от дистанционното.

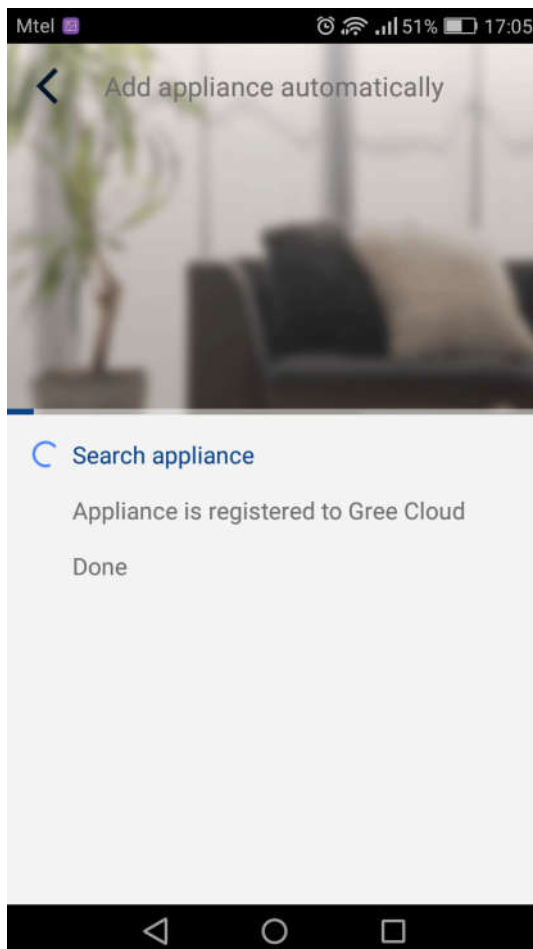
Имате 2 минути да довършите конфигурирането. Ако изтече това време трябва наново да ресетирате WiFi на климатика.

7. Натискате Next

8. Избирате Вашата LAN мрежа и въведете паролата и.

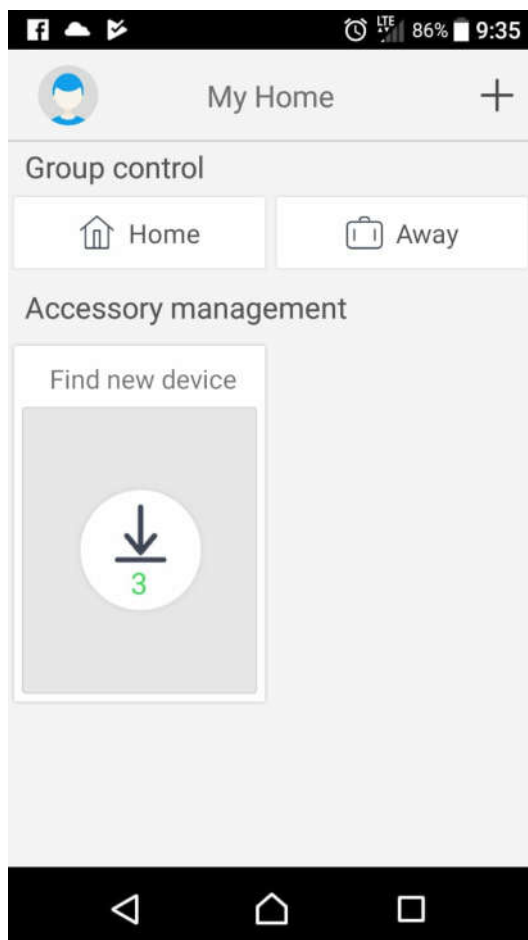


9. НАТИСКАТЕ **SEARCH DEVICE**. Приложението започва да сканира за налични устройства.



10. След като приключи сканирането, приложението ще изпише Done.

11. След това ще се появят климатиците регистрирани в акаунта. Трябва да натиснете стрелката надолу и след това натискате „Update“ за да се свалят данните им.



12. Изчакват малко да се обновят данните и да се направи връзка с климатиците

